

参加型フォトスポット！ ＜みんなで作る貼るパネル＞



環境配慮型の
エコフォトパネル

Handspro

<みんなで作る貼るパネル>の特長

POINT1

1辺2メートル超えのパネルをみんなで作り上げる参加型フォトスポット

POINT2

段ボール素材に紙（上質系）シールを貼るため、資源ゴミとして廃棄可能で環境配慮型の企画に！

POINT3

運営コストをかけずに参加型イベント&フォトスポットとなり、一石二鳥！

POINT4

自分が貼ったシールを再来店時に確認ができてお客様満足度が高い

POINT5

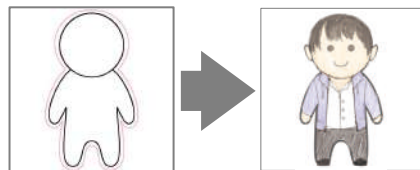
季節ごとに多彩なデザインをご用意！随時新作追加！



1 レジカウンターなどでシールをもらう



2 私だけのシールに色付け



ユニークに仕上げよう！



3 パネルに貼って記念撮影！



作品名：みんなのクリスマスツリー

価格：120,000円（税別、送料別）

サイズ：パネル=W2300×H2130mm

シール=W60×H60mm

素材：パネル=白エコ段ボール、

シール=上質

セット内容：フォトパネル×1式、シール×300部

※フォトパネルの後ろに置くウェイト、ペンや色鉛筆等は別途ご用意ください。 送料区分：B



左：貼付イメージ

下：シール3種類



巨大な鳥居が出現！



作品名：みんなの神社（大）

価格：120,000円（税別、送料別）

サイズ：パネル=W2300×H2130mm

シール=W60×H60mm

素材：パネル=白エコ段ボール、
シール=上質

セット内容：フォトパネル×1式、シール×300部

※フォトパネルの後ろに置くウェイト、ペンや色鉛筆等は別途ご用意ください。



作品名：みんなの神社（小）

価格：60,000円（税別、送料別）

サイズ：パネル=W1150×H1800mm

シール=W60×H60mm

素材：パネル=白エコ段ボール、
シール=上質

セット内容：フォトパネル×1式、シール×150部

※フォトパネルの後ろに置くウェイト、ペンや色鉛筆等は別途ご用意ください。



左：シール見本
右：貼付イメージ



左：シール見本

みんなで島をつくらう！



作品名：みんなの島（大）

料金：240,000円（税別、送料別）

サイズ：パネル=W4600×H2130mm

シール=W60×H60mm

素材：パネル=白エコ段ボール

シール=上質

セット内容：フォトパネル×1式、シール×650部

人間400部、他5種50部ずつ

※フォトパネルの後ろに置くウェイト、ペンや色鉛筆等は別途ご用意ください。

幅4.6メートル
の巨大パネル！



作品名：みんなの島（小）

料金：120,000円（税別、送料別）

サイズ：パネル=W2300×H2130mm

シール=W60×H60mm

素材：パネル=白エコ段ボール、

シール=上質

セット内容：フォトパネル×1式、シール×300部

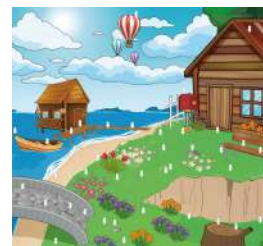
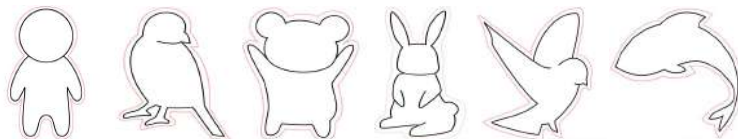
人間200部、他5種20部ずつ

※フォトパネルの後ろに置くウェイト、ペンや色鉛筆等は別途ご用意ください。



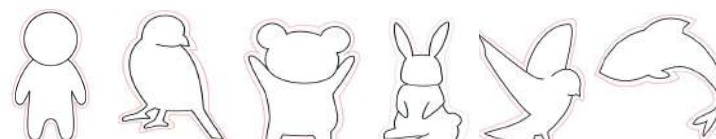
左：貼付イメージ

下：シール6種類



左：貼付イメージ

下：シール6種類



送料

■送料 佐川急便（※1セット分）

単位：円（税別）

区域	北海道	北東北	南東北	関東	信越	北陸	東海	関西	中国	四国	北九州	南九州	沖縄
県名	北海道	青森県 秋田県 岩手県	宮城県 山形県 福島県	茨城県 栃木県 群馬県 埼玉県 千葉県 神奈川県 東京都 山梨県	新潟県 長野県	富山県 石川県 福井県	静岡県 愛知県 三重県 岐阜県	大阪府 京都府 滋賀県 奈良県 和歌山県 兵庫県	岡山県 広島県 山口県 鳥取県 島根県	香川県 徳島県 愛媛県 高知県	福岡県 佐賀県 長崎県 大分県	熊本県 宮崎県 鹿児島県	沖縄県
送料	¥7,670	¥6,160	¥5,700	¥4,210	¥5,520	¥5,520	¥5,520	¥5,520	¥6,160	¥6,160	¥6,780	¥7,590	¥14,800

■納品時期

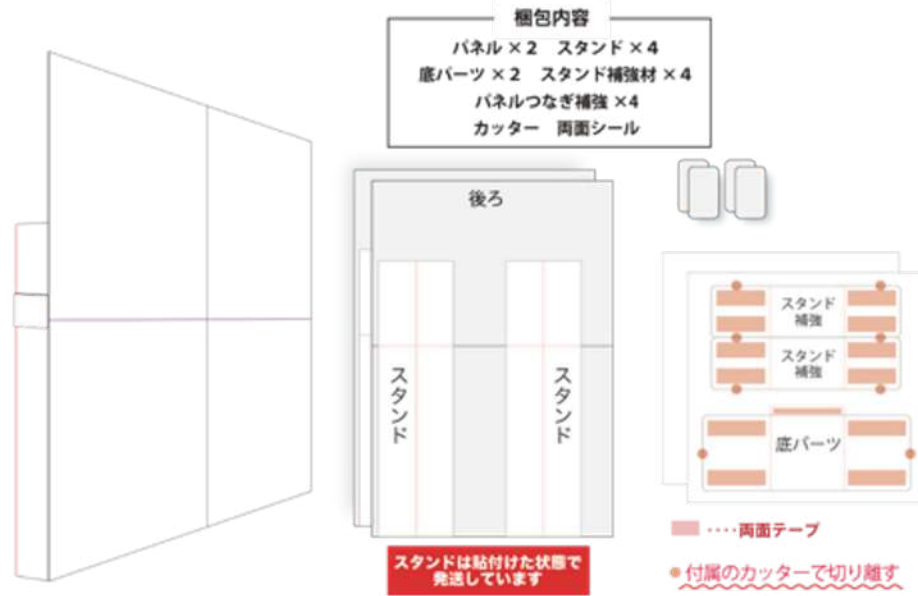
正午までのご注文で5~8営業日後<出荷>予定

※お届け場所（離島など）によりお届け日数が異なりますのでご注意ください。

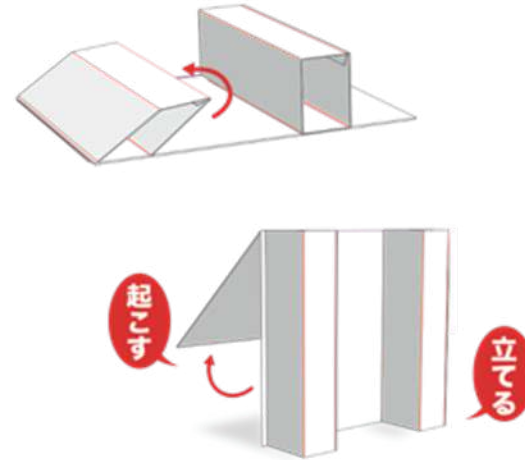
組立方法

W2300×H2130mmの場合

設置時間：大人2名で約30分



1 パネルが折られた状態のまま裏のスタンドを起し、パネルをゆっくりと立てます。

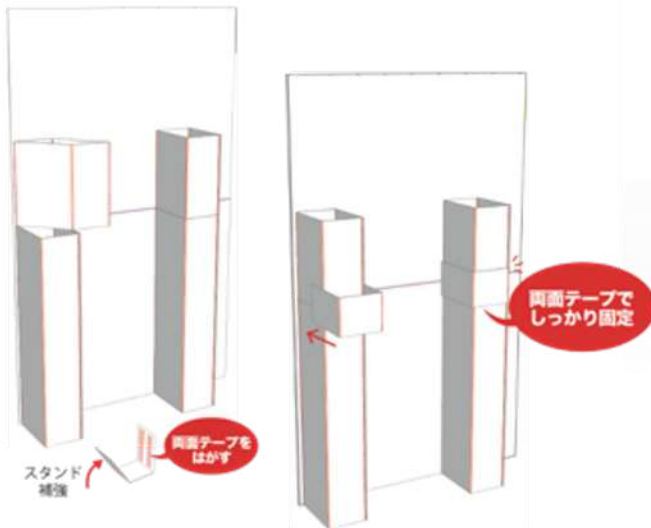


ご使用前に下記注意事項を御確認ください

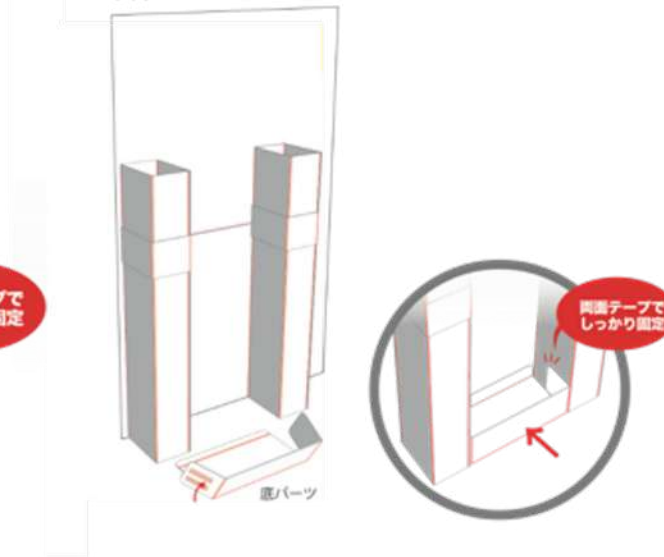
【ご使用時の注意】

- 組み立て方法を必ず必読の上、順序通りに組み立て作業を行なってください。
- 組み立ての際は周りにぶつかる物がない広い場所で行なってください。
- パネルの組み立て時・使用時に発生した周りの商品の破損・故障については、責任を負いかねますのでご了承ください。
- デザイン上壊れている箇所は壊れやすい為、取り除くにはご注意ください。
- 平らでない場所での設置、屋外の設置はお避けください。破損、事故の原因となります。
- 破損の原因となりますので、故意にぶつたり、倒したりしないでください。
- パネル・スタンドに防炎加工はございません。火気や煙草器具の近くには設置しないでください。火事やパネルの品質劣化の原因となります。
- パネル・スタンドに防炎加工はございません。濡れない場所で設置をしてください。
- 小さなお子様の手が届かない場所で保管してください。
- 本業用途以外の使用は止めください。
- 設置時に起こった破損・事故・怪我等は弊社では一切責任を負いかねます。

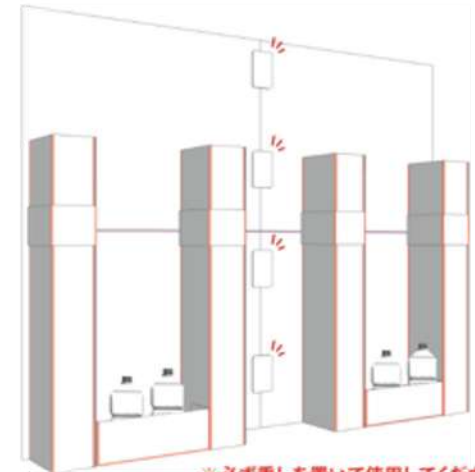
2 完全にパネルとスタンドも立たせたら、上部のスタンドも起し補強材で固定します。



3 底パーツを組み立てスタンドの間に設置します。



4 もう一つのパネルも同じ手順で組み立て、左右を確認し、なるべく隙間ができない様に並べます。間に補強材を貼り固定したら完成です。



※必ず重しを置いて使用してください

【ハンズプロ株式会社】

お問い合わせ : contact@handspro.jp

■担当

塩澤つくみ 090-9829-7068 shiozawa@handspro.jp
高井欽司 080-7426-9112 takai@handspro.jp

■名古屋オフィス 本社

〒460-0003
愛知県名古屋市中区錦1-20-25 広小路YMDビル9F
TEL : 052-212-5585 FAX : 050-3183-6144

■東京オフィス

〒166-0002
東京都杉並区高円寺北2-22-2 BBB koenji 3F
TEL : 03-5327-8233 FAX : 050-3512-4130